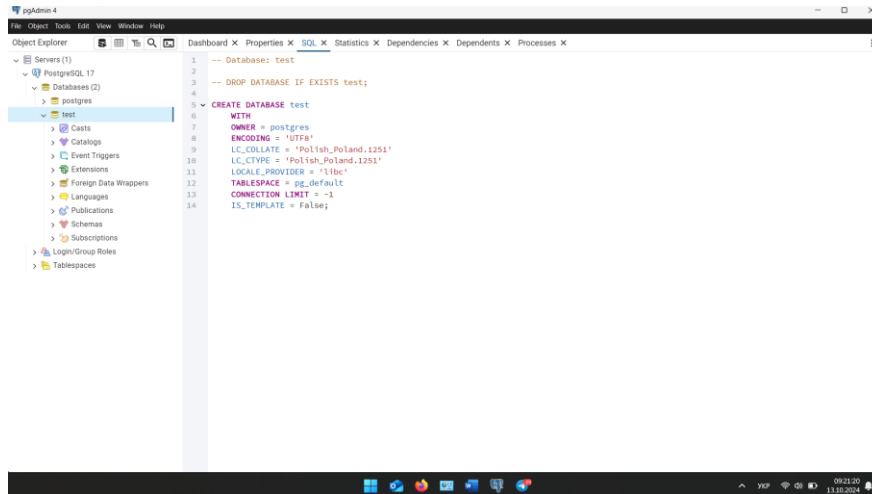


# LISTA 1

DMYTRO ZAVHORODNII

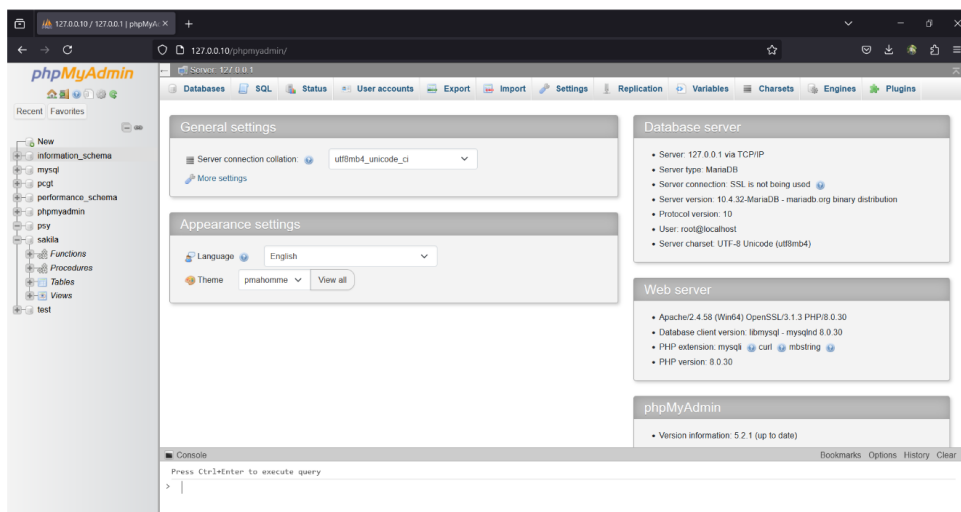
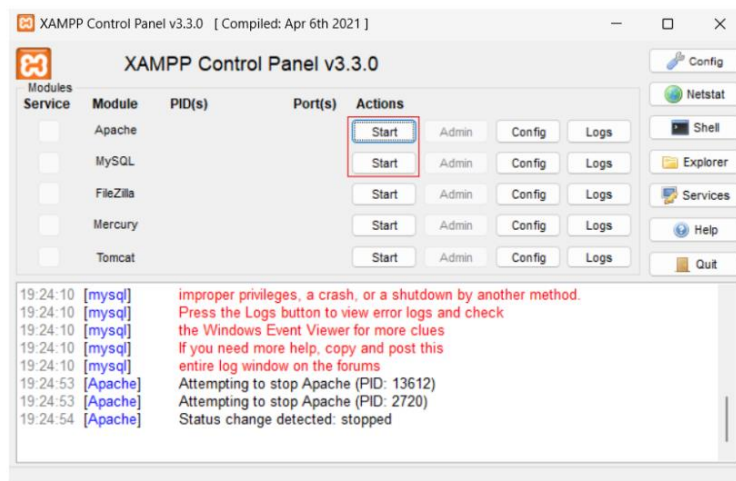
282219

1. Zapoznanie się z wybranymi systemami zarządzania relacyjną bazą danych np. MySql/MariaDB, PostegreSQL, MS SQL Server, MS Access, Apache Cassandra
  - a. PostegreSQL



- b. MySql

<https://www.apachefriends.org/download.html>






- Znaleźć w sieci przykładową bazę danych zapisaną w formacie SQL dla wybranego SZBD

<https://dev.mysql.com/doc/index-other.html>

<https://dev.mysql.com/doc/index-other.html>

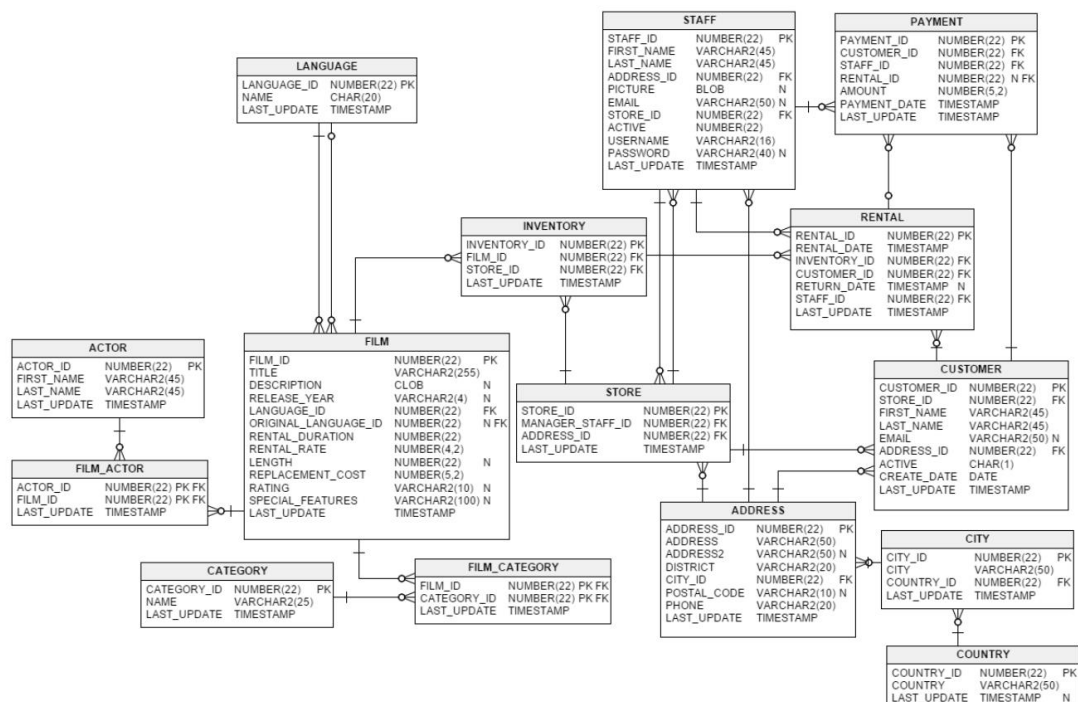
## Example Databases

Title	DB Download
employee data (large dataset, includes data and test/verification suite)	<a href="#">GitHub</a>
world database	<a href="#">TGZ</a>   <a href="#">Zip</a>
sakila database	<a href="#">TGZ</a>   <a href="#">Zip</a>
airportdb database (large dataset, intended for MySQL on OCI and HeatWave)	<a href="#">TGZ</a>   <a href="#">Zip</a>
menagerie database	<a href="#">TGZ</a>   <a href="#">Zip</a>

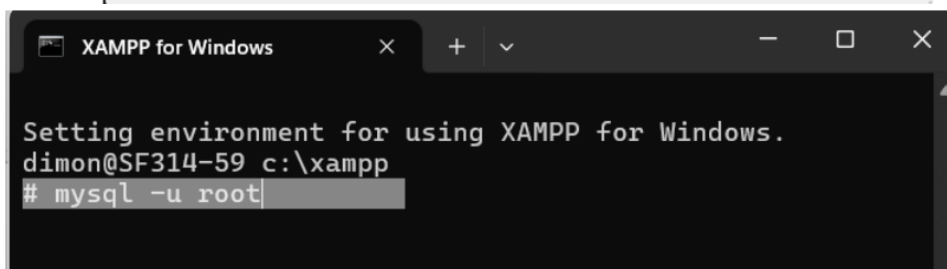
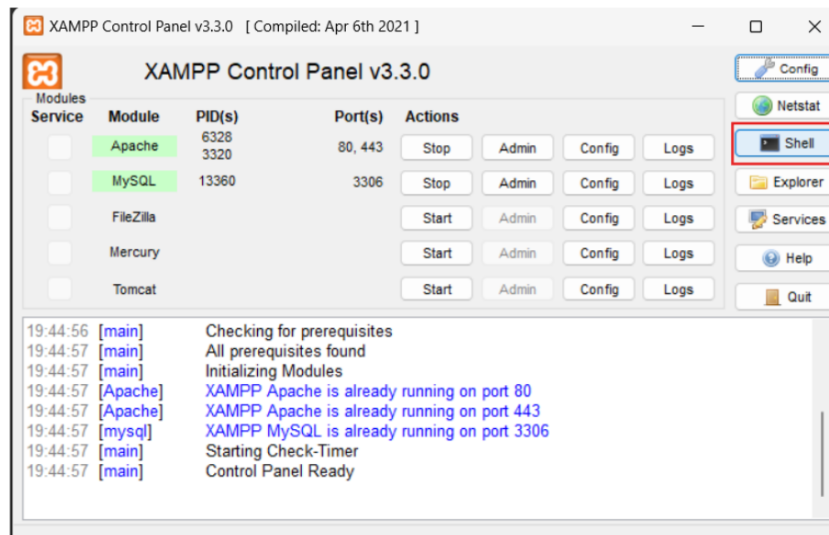
Name	Type
 sakila.mwb	MWB File
 sakila-data.sql	SQL Source File
 sakila-schema.sql	SQL Source File

- Przedstawić zainstalowany system bazodanowy wraz z zaimportowaną do niej przykładową bazą.

- Baza danych Sakila to ładnie znormalizowany schemat modelujący wypożyczalnię DVD, zawierający takie elementy jak filmy, aktorzy, relacje film-aktor oraz centralną tabelę zapasów (inventory), która łączy filmy, sklepy i wypożyczalnię.



## b. Importowanie



```
MariaDB [(none)]> SOURCE C:/Users/dimon/Desktop/sakila-db/sakila-schema.sql
```

Następnie to samo, tylko z -data

#### 4. Omówić zaimportowany plik pod kątem poleceń SQL DML: CREATE, ALTER, DROP.

a. Baza danych została stworzona poleceniem  
`CREATE DATABASE sakila;`

b. Przykład: Tworzenie tabeli actor

```
CREATE TABLE actor (  
  actor_id INT AUTO_INCREMENT PRIMARY KEY,  
  first_name VARCHAR(45) NOT NULL,  
  last_name VARCHAR(45) NOT NULL,  
  last_update TIMESTAMP DEFAULT CURRENT_TIMESTAMP  
ON UPDATE CURRENT_TIMESTAMP);
```

c. ALTER - dodanie nowej kolumny do tabeli actor

```
ALTER TABLE actor ADD birth_date DATE;
```

Tutaj dodajemy nową kolumnę birth\_date typu DATE do istniejącej tabeli actor.

d. DROP - usunięcie tabeli actor

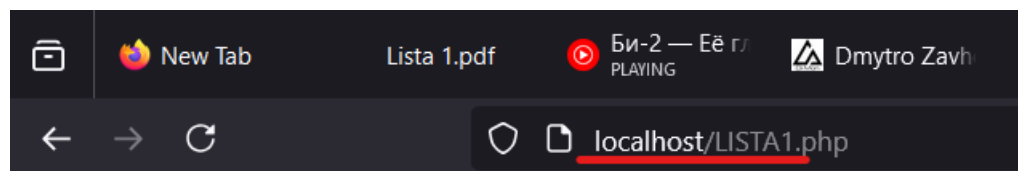
```
DROP TABLE actor;
```

5. Korzystając z dowolnego języka programowania ustanowić połączenie z zainstalowanym systemem bazodanowym i wykonać proste zapytanie typu SELECT.

```
LISTA1.php X
C: > Users > dimon > Documents > материалы > полибуд > Bazy danych > LISTA1.php
1  <?php
2  // Parametry połączenia z bazą danych
3  $host = 'localhost';
4  $dbname = 'sakila'; // Nazwa bazy danych
5  $username = 'root';
6  $password = '';
7
8  // Nawiązanie połączenia z bazą danych
9  $mysqli = new mysqli($host, $username, $password, $dbname);
10
11 // Wykonanie zapytania SELECT
12 $sql = "SELECT first_name, last_name FROM actor LIMIT 10";
13 $result = $mysqli->query($sql);
14
15 $mysqli->close();
16 ?>
17
```

Umieszczam w htdocs

"C:\xampp\htdocs\LISTA1.php"



Imię: PENELOPE - Nazwisko: GUINNESS  
Imię: NICK - Nazwisko: WAHLBERG  
Imię: ED - Nazwisko: CHASE  
Imię: JENNIFER - Nazwisko: DAVIS  
Imię: JOHNNY - Nazwisko: LOLLOBRIGIDA  
Imię: BETTE - Nazwisko: NICHOLSON  
Imię: GRACE - Nazwisko: MOSTEL  
Imię: MATTHEW - Nazwisko: JOHANSSON  
Imię: JOE - Nazwisko: SWANK  
Imię: CHRISTIAN - Nazwisko: GABLE

